

Årsredovisning

IT-enheten 2014



INNEHÅLL

Året som har gått.....	3
Vår verksamhet	4
Avslutade projekt	5
Grundutbildning.....	5
Forskarutbildning	7
Forskning.....	7
Administration	7
IT-infrastruktur	7
Webb	7
Övriga åtgärder	8
Utbildningar	8
Support.....	Fel! Bokmärket är inte definierat.
Externa åtaganden	12
Uthyrning av personal för externa projekt och tjänster	12
Samarbeten - deltagande i nätverk och arbetsgrupper...	14
Kompetensutveckling och vidareutbildning	15
IT-enheten i siffror	16
Ekonomi	16
Inköp	16
Personal	16

Året som har gått

Det gångna arbetsåret minns vi nog alla som året då vi flyttade in i LUX. Våren gick åt till förberedelser och sommaren/hösten åt genomförande. Nu i efterhand när lugnet har lagt sig något, kan man konstatera att det var värt besväret. Huset är vackert och trevligt att vistas i och det är härligt att alla äntligen är samlade.

Andra stora händelser under året är färdigställandet av HTRQ14-utvärderingen. Även om IT-enheten inte blev utvärderad denna gång är vi tacksamma för de fina orden vi fick:

"Finally, it is a matter of regret that the JFHT IT unit was not subjected to evaluation within the HTRQ14 framework, and future exercises of this kind should include a review of this innovative division which is the envy of other LU Faculties. It is thanks to the IT unit that the JFHT boasts a research database which has provided inspiration for university-wide work on a research information system (a LUCRIS), and that the annual electronic reports on research activities by HT staff-members form a smoothly-operating system. Similarly, the professionalization of the HT book series would not have been possible without the continual involvement of a dedicated IT-unit employee with special skills. The IT unit is keen to extend its range of services to HT research, and the RC is currently working on ways in which this desire can be implemented for the benefit of all concerned."

"Similarly, our eminent IT unit has a great talent potential that is not being used to the full when it comes to making Lund HT research more visible, locally, nationally and internationally. The availability of local expertise on external research funding (among others the LU Research Service) and research communication (among others the HT librarians and the JFHT IT unit) is made visible to all researchers, for instance within the framework of subject meetings where all members of staff are expected to attend."

Vi är också tacksamma för att HT-fakulteterna satsar på IT-enheten inför 2015, trots det trängda ekonomiska läget. Det ger oss möjlighet att fortsätta utveckla system och tjänster för HT och förbättra arbetsmiljön. Vi hoppas hitta sätt att få arbeta ännu närmare forskning och utbildning – förhoppningsvis kan LUX-huset underlätta denna ambition.

Vi har under året inlett ett samarbete med LTH gällande utskriftslösningen Uniflow. Även J och N kommer att ingå i detta. Trenden med ökat närmande och fler samarbetspunkter över gränserna håller i sig.

Andra förbättringar som vi har infört under året är den nya synkservern för LUMac-tjänsten som verkligen är fantastiskt mycket bättre. Vägen fram till driftsättningen var lång och mödosam och arbetet med att flytta över användarna en efter en är av samma karaktär, men det är ett nöje att se hur snabbt synkroniseringen går numera. På PC-sidan är vi stolta över att ha lyckats utrota alla våra Windows XP-datorer och kämpar vidare med att tömma den gamla personalservern på innehåll. På serversidan har vår virtuella serverplattform kommit igång, som vi hoppas ska utvecklas vidare framöver och kunna stödja forskningen på ett bra sätt.

På LU-nivå går arbetet i SamIT vidare, men samtalen om ett nytt LU:s gemensamt AD (katalogtjänst som används för inloggningar mm) går trögt. Mer fart är det i IAM-projektet (nya LUCAT) och LUCRIS som kommer att leverera sina resultat under 2015. Detta kommer att påverka oss på många sätt. Vi följer utvecklingen på nära håll och förberedelserna för omställningen är redan inledda.

Vi avslutade året med en intern arbetsdag den 4 december och arbetet med uppföljningen av resultatet från denna kommer att genomsyra 2015. Vi kommer också att rekrytera flera nya medarbetare under året och ett par kommer att lämna oss, vilket kommer att innebära en hel del interna förändringar. Det finns alltså flera anledningar att se över hur vi arbetar. Det kommer med all säkerhet att bli ett spännande år med många nya utmaningar även 2015!

Vår verksamhet

Många av våra arbetsuppgifter är av löpande karaktär, som t ex tillhandahållande av Bas-IT-tjänster som arbetsplatsdator/utskrift, lagring/backup och support samt webbtjänster (t ex alla de webbaserade system som nås via HT:s intranät (internt.ht.lu.se), lärplattform (UP, egenutvecklad utbildningsplattform i verktyget Typo3), projekthemsidor och personliga hemsidor), layout och inköp.

Dessa löpande arbetsuppgifter är förmodligen vad de flesta förknippar med IT-enhetens verksamhet.

Utöver dessa arbetsuppgifter arbetar vi ofta i projektform. Det kan vara arbetsuppgifter av större och mindre omfattning, men alla är tidsbegränsade till sin karaktär. De flesta är förknippade med någon form av utvecklingsarbete – det kan vara IT-relaterade projekt som förbättringar och vidareutveckling av IT-infrastrukturen, men också utvecklingsarbete rörande nytt IT-stöd till utbildning, forskning eller administration. IT-enhetens programmerare anlitas även för uppdrag inom ramen för forskningsprojekt.

Följande avsnitt behandlar vår projektverksamhet, vår supportverksamhet och våra externa åtaganden.

Avslutade projekt

LUX

- Diverse planering och avstämningsmöten ang. LUX, 85 st (Birgitta). Januari-september.
- Inläggning av LUX lokaler och tillhörande utrustning inför schemalägningsstart i mars (Birgitta, Rikard). Klart februari.
- Driftsenhet LUX skapad i LUCAT (Birgitta). Klart mars.
- Nya rutiner för närsupportarbetet inkl arbetsschema – införande av FrontDesk och BackOffice (Birgitta, Mikael, Susanna).
- Framtagande av flexibel IT-arbetsplats (bärbara datorer mm) och inköp (Richard)
- Flyttinformation. Besök på alla flyttande institutioner (Birgitta, tillsammans med Britt och Lotta). April.
- Planering av passagesystem, framtagande av underlag till Bravida respektive LU-kortet för driftsättningen (Birgitta).
- Planering och aktivering av telefonnummer för Driftsenhet, LUX, HT-biblioteken och IT-enheten (Birgitta)
- Skapande av gemensam e-postadress för schemaläggning, receptionen och vaktmästeriet.
- Vidareutveckling av schemalägningsprocessen på HT inkl förberedelse för höstens schemaläggning på LUX (Birgitta tillsammans med Charlotte Tornbjer)
- Samarbete med informationsgruppen för LUX och föreståndaren inkluderande bl a framtagning av LUX-sida för HT :s alla institutioner (Rikard), LUX-kalender (Tomas) och LUX-information av intranätet (Birgitta, Tomas).
- Gemensamma webbsidor för LUX på institutionswebbplatserna (Rikard) 2014-06-17
- Rumsdatabas på LUX för rums- och korridorsskyltar (Rikard) 2014-08-11
- Sökstation i LUX foajé med personer och scheman (Rikard) 2014-08-28
- Informationsbrev till inflyttande personer (Birgitta, tillsammans med Lotta)
- Undersökning av möjliga lösningar för informationsskärmar (Birgitta)
- Vidareutveckling av utrustningsdatabasen för IP-nummer på LUX, förbättrad information om placering samt bättre översikter (Johan, Birgitta, Mikael, Susanna)
- Planering och implementation av ny nätverksinfrastruktur för LUX (uppdelning i husnät, publikt nät samt utskriftsnät)
 - Rensning av gamla nätverk (närsupport)
 - Planering av aktiva uttag i samband med projektering (Lukas)
 - Uppackning av nätverkssladdar (Lukas och närsupporten)
 - Flytt av alla datorer till de nya ip-serierna (Birgitta, LDC)
 - Flytt av alla kopiatorer och skrivare till de nya ip-serierna (Birgitta, Johan)
- Övrig IT-relaterad planering och förberedelse:
 - Inventering av skrivare och planering av placering tillsammans med prefekter (Birgitta)
 - Rumsplaceringslistor – planering och dokumentation av personers placering i rum med fler än en person - tillsammans med prefekter (Birgitta)
 - Inventering av projektörer (Patrik, Marcus, Kenneth)
 - Inventering av vilka skrivare som är ORFI-skrivare och vilka som ska vara det efter flytten (Birgitta, Susanna)
 - Nya skrivarköer för alla skrivare (22) och kopiatorer (18) (Johan)

- Nya installationspaket för alla skrivare, inkl inventering av befintliga utmatningsfack mm. (Johan, Susanna)
- Ny teknisk lösning för Mac-studentdatorer med möjlighet till mobilt konto på USB
- Nya e-postlistor för LUX-husen (Rikard)
- Driftsättning av ny utrustning (inköp, installation och montering; uppdatering av utrustningsdatabasen):
 - Streamingserver, streamingdatorer (1 + 2 st) (Pierre, Richard)
 - Lärardatorer i föreläsningssalar (15 st) (Richard, Edin)
 - Datorer i datorsalar (40 + 32) inkl fastlåsning av datorer (Patrik)
 - Biblioteksdatorer (inkl anmälan av IP-nummer för Lovisa) 22 st, utlåningsmaskiner (2 st) (Edin)
 - Foajédator (sök dator för personer och schema) (Richard, Rikard)
 - Canon-kopiatorer (institutioner + bibliotek) 13 st (Richard)
- Inflyttning
 - Planering av inkoppling (Mikael)
 - Inredning i förråd och verkstad (Birgitta), lånedisk (Edin)
 - Uppackning och inkoppling av datorer (ca 500 st) och skrivare (22 st) (närsupport + Birgitta och Richard)
 - Färdigställande av emeritirum – urval och inkoppling av datorer (Erik).

Grundutbildning

- Distansutbildning via Adobe Connect på CTR:s grundkurs. Stöd till och samarbete med studierektor + lärarlag. Streaming av föreläsningar och e-möten i Adobe Connect. Samarbete med Högskolan i Dalarna (Marcus, Erik, Birgitta). Pilotverksamhet inför LUX. Januari-juni.
- Nytt system för att boka låneutrustning på SOL och LUX. Utlåning av projektorer/datorer/Humlabbsväskor, men även utlåning av mobil hörslinga, headset och adaptrar. (Tomas). Klart augusti, förbättringar november.
- Införande av LUBAS för hantering av kursplaner (Birgitta, Susanne Ewert). Driftsättning 2014-04-22. Beslut i Utbildningsnämnden 22/5 2013.
 - Kursplaner från UBAS visas på kurspresentationssidor efter införandet (Rikard). 2014-05-14
 - Gamla kursplaner i SOL-mappen visas om kursplan saknas i UBAS.
 - Enbart Utbildningsvetenskap har kvar behörighet att ladda upp kursplaner till webbsidorna med tanke på kursplaner som tas i Kristianstad och inte finns i LUBAS.
 - LTH-kurser (ej GEMA) som HT undervisar på har också en kurspresentationssida, med länkar till LTH:s system.
- UKÄ-intervjuer. SOL: Filmvetenskap. 26 mars - 2 april (Erik/Kenneth).
- Administrationsverktyg för terminsaktivering med kopiering av kursmoduler i undervisningsplattformen (Rikard) 2014-12-01
- TimeEdit-relaterad utveckling (Rikard):
 - Första terminen med scheman i TimeEdit 3 på kulturvetenskaper och historia (våren 2014)
 - Startat schemaläggning och lokalbokning i TimeEdit 3 på LUX
 - Lärare kan själva komplettera sina schemabokningar (2014-06-18)
 - QR-koder för scheman på samtliga bokningsbara rum på LUX (2014-08-25)

Forskarutbildning

Forskning

- Forskningsredovisning. Tillägg av fält för redaktörsskap på uppdrag av Marianne Thormählen (Birgitta, Johan)
- Lansering av bokshop tillsammans med Media-Tryck (Rikard) 2014-12-11

Administration

IT-infrastruktur

- Förberedelse för och test av System Center. (Richard, Pierre, Johan)
 - Ny virtuell miljö baserad på Hyper-V.
 - Trust mot centrala AD:t.
 - Domänkontrollanter igång. Klart februari.
 - System Center Operations Manager för övervakning igång.
- Etablering av ME2-domänen (Richard Johansson)
- Installation av System Center 2012R2 Virtual Machine Manager för serverhantering (Richard, Pierre), våren
- Uttestning och inköp av nya studentdatorer till Journalisternas datorsal, ämnade även för digital arkeologi. Samarbete med Stefan Lindgren Humanistlaboratoriet. (Richard), våren
- Utbyte av datorer i Journalisternas datorsal – installation och montering (Edin).
- Etablering av HTs servermiljö i Juridicums lokaler (Richard, Pierre)
- Utrotning av XP-datorer (Mikael, närsupport)
- Migrering av konton bort från uwfs02 (gamla personalservern) – flytt av alla Mac-användare (Johan)
- Val och inköp av server för HTs streamingsatsning samt driftsättning av denna (Richard, Pierre)
- Samgående med Humanistlaboratoriet rörande strömskyddsutrustning och investering i sådan, (Richard, Pierre), Klart oktober
- Uppsättning av utskriftslösningen uniFLOW i samarbete med LTH samt implementation av utskriftssystemet på HT i samarbete med närsupport (Richard). September 2014-januari 2015.
- Stänga gamla servrar
 - Cupertino. (Patrik). Studenternas hemkataloger flyttas till Hieronymus. Klart feb
 - Filserver.ark.lu.se (151.22 Gb).
 - Kulturvetenskaper: Wiki- och schemaläggningsserver stängs. MacMini med wiki, bloggar och musikarkiv. www.hex.lu.se, Nerlagd efter beslut av Karin Salomonsson
- Inflyttning av servrar och konfiguration av backupklient. Samarbetsavtal med Juridiska fakulteten (Richard, Pierre, Birgitta)

Webb

- Inflyttning till Typo3 inkl ny grafisk profil på www.humlab.lu.se. Klart januari (Rikard).
- Byte av grafisk profil på undervisningsplattformen (Rikard, Susanna). 2014-01-15
- Byte av grafisk profil på övriga webbplatser (Rikard). Information och samarbete med sidansvariga för kontroll:
 - Seminarium (2014-01-24)
 - Konferens (2014-01-27)
 - PDP (2014-01-27)

- Person (2014-01-27)
- Projekt (2014-01-27)
- Forskarskolan i historia (2014-02-11)
- CSS (2014-04)
- Uppföljning, statistik på HT:s intranät samt Information från IT-enheten (Birgitta). Klart januari.
- TimeEdit 3.5.3. Driftsättning 4/2.
- Nedläggning av webhotellet Oderland och kursbloggar (Marcus): Klart februari.
- <http://konferens.ht.lu.se/bildgruppen> (flytta till Typo3 eller till polo? Gjord i Joomla – Birgitta kolla med Pierre 8/6 2009. Senast ändrat 17/6. Bildgruppen på projekt uppsatt i juni och redigerats oktober). Victoria Höög. Borttagen, februari.
- Presentation av utbildningsvägar för ämneslärarutbildningen (Tomas, Marcus). Klart mars.
- Uppdatering av SamWebb:s webbmallar version 1.2 i Typo3 (Rikard) 2014-03-24
- Kulturvetenskaper: Wiki- och schemalägningsserver stängs. MacMini med wiki, bloggar och musikarkiv.
 - Forskarutbildning, wiki. Data kopierad (Åsa) och Forskningsbank.kult.lu.se stängd
 - Schemaserver stängd + ta bort länk på intranät. Klart feb
 - ABM:s blogg: Johanna Rivano Eckerdal (tidigare bloggade en student). [Blogg.lu.se? www.abm.kult.lu.se](http://www.abm.kult.lu.se). Nedlagd april.
 - www.hex.lu.se. Nedlagd juni, enligt beslut om skrotning av Karin Salomonsson.
- SayAfterMe, skrivs om i Javascript och anpassas till ny profil. (Johan).
- Kurser och program på www.ht.lu.se, ev inkl sök (Rikard, Louice)
- Införande av LUBAS för hantering av kursplaner (Birgitta, Susanne Ewert). Driftsättning 2014-04-22. Beslut i Utbildningsnämnden 22/5 2013.
 - Ny roll för fakultetsgranskare införd. 140108
 - Utbildningstillfällen 21/3 och 26/3.
 - Formatering av indatafil för inläsning i LUBAS (Johan, Edin). Klart april
- Databas för inventering av Cavefors-boksamlingen (Rikard) 2014-06-03
- Flytt av Digital Heritage till Typo3 (från OOIS). Stöd till Stefan Lindgren (Tomas). Klart 141217.
- Information och expedition. Klart 2014-12-19.

Övriga åtgärder

- Flytt till Villa Holma och från Tomegapsgatan (närsupport). Klart oktober.
 - Nya nät – panelkort, uttagsplanering, överkopiering.
 - Kopiator + skrivarkö
- Skyddsronnd på SOL (Rikard) 2014-01-09
- Skyddsombuds nätverksträff på HT (Rikard) 2014-03-27
- Genomfört psykosocial enkät på IT-enheten (Rikard) 2015-05-07
- Uppföljning av det systematiska arbetsmiljöarbete på IT-enheten (Rikard) 2014-06-10
- Skyddsronnd på LUX (Rikard) 2014-12-01

Utbildningar, presentationer

IT-enheten har anordnat olika former av utbildningstillfällen för HT:s personal och kunder:

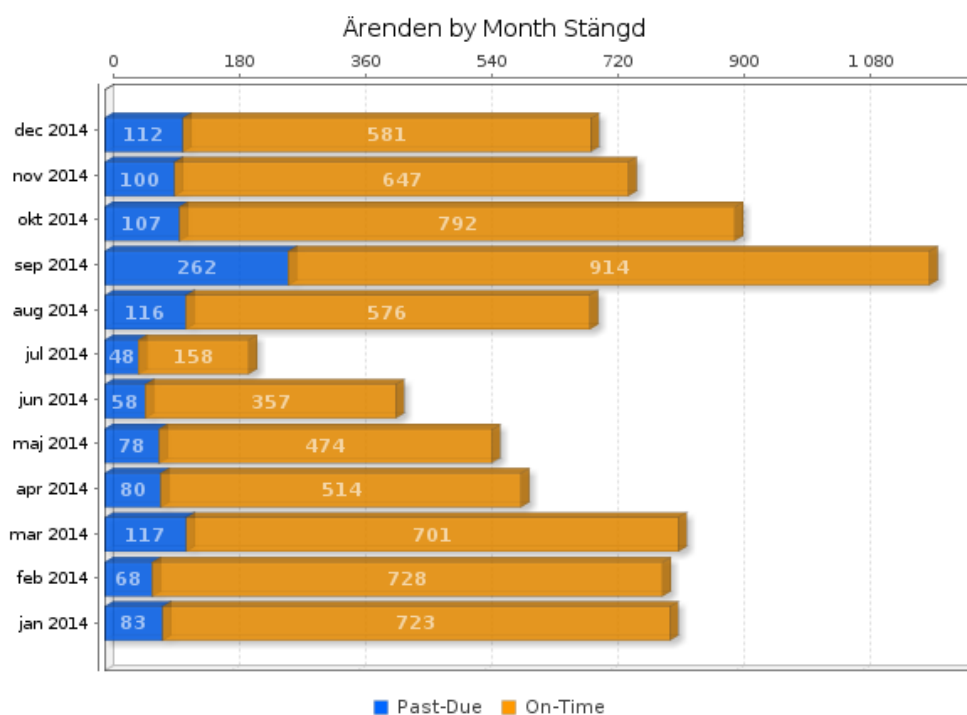
- Presentation av HT:s konferensmodul, i synnerhet hur konferensavgifter hanteras, för HT:s ekonomer på deras ekonomidag den (Tomas). 2014-05-22
- Presentation av IT-enheten och dialog med medarbetarna på LK1 på deras upptaktsdag om framtidsstrategier 2014-08-21 (Birgitta)
- IAM informationsmöte för hela universitetet (inom ramen för IAM-projektet). Presentation av datamodellen SQL/LucatOpen (Rikard). 2014-09-10
- Utbildningspresentationskurs (LUBAS) för HT-anställda. Presentation av HTs utbildningsdatabas och webbplatser (Rikard). 2014-11-11
- UP-workshopar (Susanna) 2014-02-12 samt 2014-10-13.

Support

Följande personer arbetar med support inom IT-enheten (tjänsteomfattning på support i %, totalt 4,3 heltidstjänster):

- Susanna Björverud (50%)
- Lukas Gödke (100%)
- Kenneth Johansson (tjänstledig från augusti)
- Mikael Johnsson (50%; slutade i september)
- Edin Kuckovic (50%)
- Marcus Lecaros (30%)
- Michael Olsson (50%; från oktober)
- Erik Strelert (100%)
- Mattias Thilfalk (50%; från oktober)

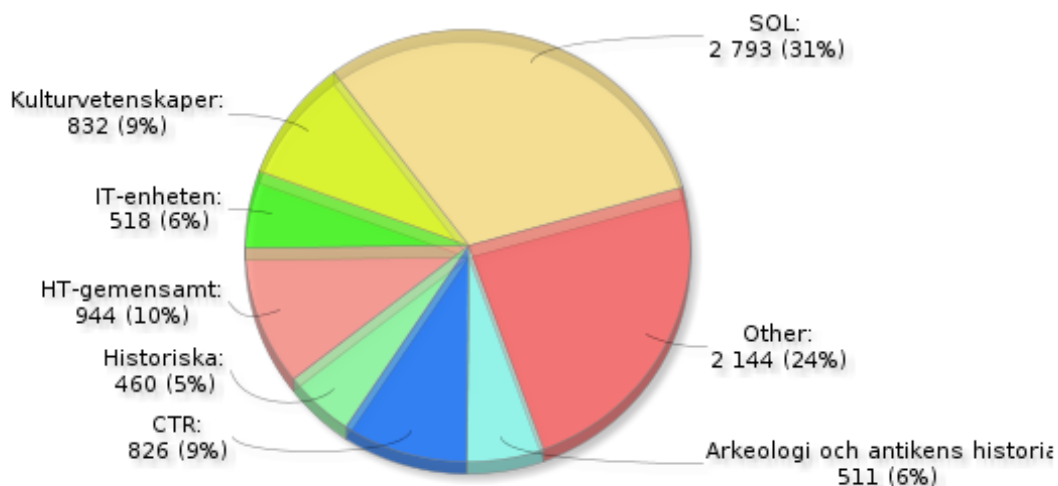
Under de senaste 12 månaderna, räknat från 1/1 2014 till 31/12 2014, har vi fått in 7925 (året innan: 7618) ärenden. Antalet stängda ärenden per månad varierar från 206 (juli) till 1176 (sep). I genomsnitt ligger antalet stängda ärenden på ca 700 st/månad (se nedanstående diagram):



I genomsnitt stängdes 85% av dem inom ramen för det internt satta målet för åtgärdsd.

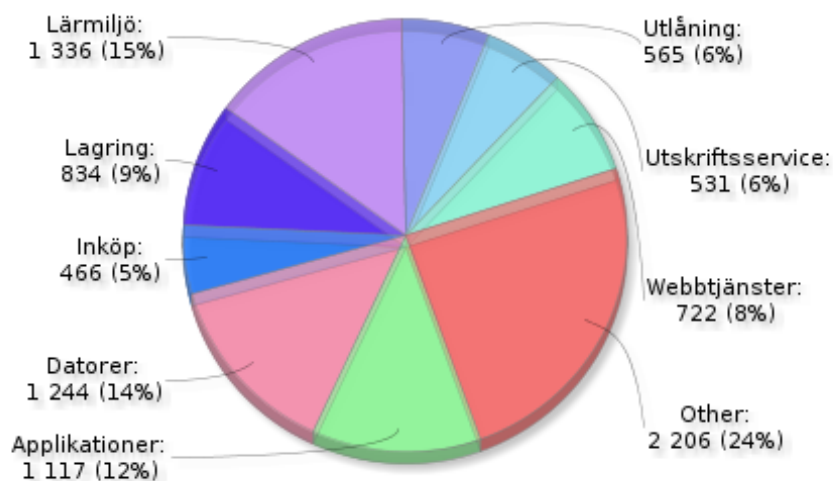
Ärendenas ursprung fördelas på institutioner enligt följande diagram:

Ärenden by Avdelningsgrupp



Beroende på ärendenas art sorteras inkommande ärenden i olika ärendetyper. "Other" i bilden innebär en sammanslagning av alla de ärendetyper som utgör en mindre andel av den totala ärendemängden. Ärendemängden fördelas på ärendetyper enligt följande diagram:

Ärenden by Ärendetyp



Som framgår av bilden är det något mindre än hälften av ärendena (ca 41%) som tillhör endera av kategorierna Datorer, Applikationer eller Lär miljö.

Externa åtaganden

Alla tidigare externa åtaganden fortsätter som tidigare:

Susanna Björverud har även 2014 anlitats av projektet CSS (Centre for Scandinavian Studies) för uppbyggnaden av IWCSS (International Web Community for Scandinavian Studies).

Institutionen för Kommunikation och medier, som delvis tillhör S-fakulteten (MKV-delen), köper liksom tidigare till tjänster för lagring, backup och support från IT-enheten för att alla anställda på institutionen ska få tillgång till samma IT-stöd. De anlitar dessutom IT-enheten för driften av sin webbsida. Kommunikation och medier använder också HT:s egenutvecklade undervisningsplattform (UP).

IT-enhetens lösning för att publicera publikationslistor på webben baserat på informationen i LUP tillhandahåller vi till Institutionen för naturgeografi och ekosystemanalys, Institutionen för Geologi, Geobiblioteket, Institutionen för Psykologi och Centrum för samhällets resiliens. Denna tjänst kommer förmodligen att ersättas av LU-gemensamma lösningar kopplade till LUCRIS.

IT-enheten ansvarar också för driften av webbplatserna för CMES och Centrum för samhällets resiliens. Vi ansvarar också driften av Biologiska institutionens ärendehanteringssystem (samma som vi själva använder). Under året har vi även arbetat enstaka timmar åt LDC, gällande installation och framtagande av driftsättningsinstruktioner för synkservern för LUMac. Vi (Erik) har också anlitats för stöd i samband med CMES konferens på SOL 2014-12-04 – 2014-12-06

IT-enheten deltar också i den IT-nära systemförvaltningen av AWELU-plattformen (www.lu.se/awelu). Tomas är IT-systemförvaltare och Birgitta är IT-systemägare.

Liksom tidigare år deltar vi även i systemförvaltningsorganisationen för TimeEdit 3. Birgitta ingår både i förvaltningsgruppen och i styrgruppen som HT:s representant. Rikard deltar i förvaltningsgruppen som teknisk specialist.

Vi driftar för närvarande även Vetenskaps societetens hemsida (www.vetenskaps-societeten.lu.se), www.pufendorf.se (Filosofi), TimeEdit-förvaltningens hemsida (srs.ht.lu.se) och Lunds Universitets Community (www.lu.se/luc), dock utan ersättning.

Uthyrning av personal för externa projekt och tjänster

- Projektet IAM ("Identity and Access Management"). Ett LU-gemensamt projekt som syftar till att ta fram en förbättrad ny katalogtjänst/identitetshanteringssystem ≈ nya LUCAT. Projektledare Stefan Thoft, LDC. Rikard ingår i projektgruppen. Hans fokus har legat på informationsmodellering och migrering. Arbetet har omfattat att ta fram en kravspecifikation och genomföra upphandling.
 - Rikard har utvecklat fyra applikationer för hela universitetets informationsmigrering (kvalitetssäkring av data) och tester: personkategorisering, organisationsuppdatering, verksamhetsroller, SQL/AD-sökning. Omfattning ca 10 %-30 %. Projektet avslutas sommaren 2015

- Projektet ”Gemensamt forskningsinformationssystem för Lunds universitet”. Ett LU-gemensamt projekt som syftar till att upphandla och införa ett forskningsinformationssystem (LUCRIS) vid LU. Projektledare Karolina Widell, Forskningservice. Birgitta Lastow är biträdande projektledare på 15 % jan – juni 2014 för det övergripande projektet och på 50% juli 2014 - december 2015 som projektledare för delprojektet för införande och installation
- Kenneth Johansson anlitas, liksom tidigare, som lärare av Historiska institutionen på 50 %. I övrigt är han tjänstledig för att arbeta med LUVIT på CED.
- Rikard Stymne anlitas av Förvaltningsgruppen för SRS (TimeEdit), som ansvarig för arbetsgruppen/området Teknisk integration på (240 h under 2014). Rikard sköter bl a alla importer av data till TimeEdit 3 för hela LU:s räkning. Han har under året även:
 - Tagit fram en ny namnkonvention
 - Infört beställningsfunktion på Musikhögskolan
 - Arbetat på en ny behörighetsorganisation
- Edin Kuckovic anlitas som programmerare i Gerd Carlings forskningsprojekt LUNDIC (Lund Digital Information System of Contextualized Typologies) på 20% under våren och 10% under hösten.

Samarbeten - deltagande i nätverk och arbetsgrupper

- Prefektforum. Birgitta deltar i dessa månatliga möten tillsammans med HT:s övriga infrastrukturchefer, prefekter och dekaner
- Husstyrelsen, LUX. Birgitta deltar i dessa månatliga möten tillsammans med LUX övriga prefekter och infrastrukturchefer.
- NETINFO. Informationsmöten två gånger per termin för alla IT-medarbetare på LU. Någon person från IT-enheten deltar varje gång (12 timmar)
- TimeEdit/SRS (Schemaläggning och ResursbokningsSystem). Se även Externa åtaganden
 - Förvaltningsstyrgruppen för SRS (Birgitta)
 - Förvaltningsgruppen för SRS (Birgitta)
 - IT-specialist (Rikard)
- SamWebb. Deltagande i samordningsgruppen för webb inom LU. Birgitta Lastow representerar HT i denna grupp
- Studieadministrativa gruppen (SA-gruppen). Referensgrupp på Student och utbildning som leds av sektionschef Tarmo Haavisto. Birgitta Lastow representerar HT i denna grupp. Förmöte på HT har endast hållits sporadiskt.
- SamIT. Deltagande i samordningsgruppen för IT inom LU. Birgitta Lastow representerar HT i denna grupp (6 ordinarie möten à 3 timmar, 3 övriga möten som Teknisk referensgrupp för IAM-projektet samt 2 möten kring Kravdetaljering för nytt AD)
- Uppstart av samarbete med J –HT-servrar har driftsatts i deras serverrum (Richard, Pierre, Birgitta).
- Uppstart av samarbete med LTH/J/N kring utskriftslösningen Uniflow. (Richard, Birgitta)
- Nätverksträff för inköpare (seminarier, träff med leverantörer). (Marcus). 2014-09-18

Kompetensutveckling och vidareutbildning

Kurser, utbildningar

- Kurs Windows 8, våren.
- "Att hantera allmänna handlingar", Internkurs (Richard, Birgitta), 2014-03-19
- Workshop i autentiseringstjänster (Shibboleth) på LDC. (Rikard, Johan). 2014-06-16
- Streaminggenomgång med Högskolan i Dalarna 2014-08-27 (lärare + närsupport fm; Rikard, Johan, Pierre, Richard, Birgitta em)
- AV-genomgång med Informationsteknik, 2 st (närsupport + Birgitta). 2014-08-25 samt 2014-10-12
- Webinarium om TimeEdit 3 för systemförvaltare (Rikard). 2014-09-30
- Repetitionskurs hjärt- och lungräddning (Rikard). 2014-10-20
- Projektledningskurs (Rikard). 2014-11-04 - 2014-11-06
- LUCRIS workshop (Rikard). 2014-11-19 - 2014-11-20
- LUVIT-kurs för administratörer (Erik och Marcus) (fyra tillfällen v. 41-44 à tre timmar)
- Kurs i Windows 8 på Cornerstone Malmö (Edin, Erik, Kenneth, Lukas, Marcus, Mikael, Susanna)

Konferenser

- JAMF Nation User Conference (JNUC) 2014. Användarkonferens kring bl a verktyget som ligger till grund för LUMac-tjänsten. (Patrik). 2014-10-21 – 2014-10-23

Seminarier

- "The Ultimate Event – Get a Grip on Your Infrastructure", Windowskluster, Deployment, Windows 8-appar och user roaming, Malmö (Richard och Pierre). 2014-09-22
- Deployment Roadshow. (Richard Johansson). Malmö 2014-12-01
- Microsoft IT Camp : Hyper-V (Richard), 2014-02-26
- CeBIT 2014 (Richard), 2014-03-10 – 2014-03-12
- SUNET Inkubator, KTH Stockholm (Richard, Pierre), 2014-11-06

Möten

- Användarmöte Casper, Stockholm (Patrik och Susanna). 2014-12-03

IT-enheten i siffror

Ekonomi

IT-enhetens budgetram för 2014 var 9 650 tkr, varav ca 6 900 tkr gick till personalkostnader.

Inköp

Under 2014 (januari-december) har vi köpt in 117 PC, 73 Mac, 6 plattor (varav 6 iPads), 1 skrivare och 11 multifunktionsmaskiner (kopiatorer) och tagit emot 120 ärenden rörande information om nya medarbetare.

Under 2014 har vi hanterat 152 fakturor och 232 beställningsärenden.

Personal

Chef	85%	Birgitta Lastow
Support	430%	Se avsnittet "Support" ovan
Servrar	210%	Johan Dahl (50%), Patrik Sonestad (80%, tjl 20%), Richard Johansson (80%)
Webb inkl utveckling	250%	Rikard Stymne (80%), Tomas Schönthal (100%), Edin Kuckovic (50%), Marcus Lecaros (20%), Johan Dahl (50%)
Projektledning	40%	Pierre Palm
Layout	10%	Marcus Lecaros
Inköp	60%	Marcus Lecaros (40%), Richard Johansson (20%)
Ekonomistöd	20%	Cecilia Whitehorn

Totalt motsvarar detta ca 11 heltidstjänster p g a att en del (motsv 0,85 heltidstjänst) av personalstyrkan är uthyrd (se ovan).

	Antal
PC-klienter	861
Mac-klienter	447
Skrivare	58
Multifunktionsmaskiner (kopiatorer)	41
Kurskoder i utbildningsplattformen (vt/ht14)	397/338